

KURS- PROGRAMM

- 2026 -



Zukunft durch Bildung

Schlüsselkompetenzen vermitteln, Bildungsabschlüsse erzielen

Unser Angebot gliedert sich in vier Bereiche:



Technik



Bürokaufmann, Bürokauffrau



(Fach)-sprache Deutsch



Qualifikations-Check



Berufsorientierung

TECHNIK



Digitales Bauen (BIM Building Information Modeling)



26.01.2026–23.04.2026
21.09.2026–16.12.2026



Mo bis Fr: 08:00–16:30 Uhr



In Kooperation mit rtech engineering GmbH



Sozialpädagogisches Einzelcoaching,
Bewerbungstraining



Zertifikat
Fachkraft mit Spezialisierung zum:zur
BIM-Konstrukteur:in



Hermi-Hirsch-Weg 3, 1120 Wien



INFOTAGE

12.01.2026
13.01.2026
08.09.2026

8:00–12:00 Uhr

INFO-TAS: 837112
QUALI-TAS: 837111

Qualifizierung zum:zur BIM-Konstrukteur:in mit Vorbereitung auf eine Abschlussarbeit, Grundlagen ACAD, Heizungen, Revit, Sanitärtechnik, Kältetechnik, Lüftungstechnik, AutoCad

Zugangsvoraussetzungen:

Vormerkung beim AMS, Mindestalter von 18 Jahren, gute Deutschkenntnisse sowie Erfahrungen im Baubereich, in technisch-konstruktiven Berufen (z.B. [Bau-]Technische Zeichner:in, Baupolier:in, Architekt:in) oder Konstruktionserfahrung (z. B. AutoCAD, Archicad).

Die Kurse werden auf Basis von Kostenvoranschlägen berechnet. Zweimal jährlich ist eine direkte Zubuchung über das AMS möglich.

TECHNIK



Chance Technik (Fachintensivausbildung)



10.02.2025–31.12.2026



Mo bis Fr: 08:00–16:30 Uhr



Praktikum



Sozialpädagogische Betreuung



Lehrabschlussprüfung, ÖIF B2 Prüfung



Fachsprache Deutsch B2 und
Fachsprache Deutsch in der Technik



Hermi-Hirsch-Weg 3, 1120 Wien



INFOTAGE

22.01.2025

30.01.2025

8:00–12:00 Uhr

INFO-TAS: 825222
QUALI-TAS: 825221/1

Intensivausbildung in den Lehrberufen:

Elektrotechnik Anlagen- und Betriebstechnik; Metalltechnik Maschinenbautechnik;
Mechatronik Fertigungstechnik

Zugangsvoraussetzungen:

Personen mit Deutschkenntnissen auf min. B1-Niveau ab dem vollendeten 15. Lebensjahr und Aufenthaltstitel: asylberechtigt, subsidiär schutzberechtigt, drittstaatsangehörig oder vertrieben.

TECHNIK



MLV – Modulare Vorbereitung zur Lehrabschlussprüfung in verschiedenen technischen Bereichen



Einstieg jederzeit möglich – Mit Bitte um Anmeldung
Dauer: bedarfsorientiert und berufsbegleitend



Mo bis Fr: 08:00–16:30 Uhr



Sozialpädagogische Betreuung



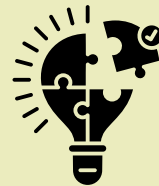
Lehrabschlussprüfung



Prüfungsvorbereitung für die schriftliche Lehrabschlussprüfung, Fachrechnen, Fachkunde und Fachsprache



Hermi-Hirsch-Weg 3, 1120 Wien



INFOTAGE
jeden dritten Freitag
im Monat

Lehrabschlussprüfungen in:

Elektrotechnik, Metall-, Maschinenbautechnik, Mechatronik, Glasbautechnik, Karosseriebautechnik, Spengler

Zugangsvoraussetzungen – gesetzliche Voraussetzungen für außerordentliche Lehrabschlussprüfungen (§23a, §27a Berufsausbildungsgesetz).
Zubuchungen über BBE-Kompetenzzentrum oder direkt über Kostenvoranschläge (für Berufstätige sowie Arbeitssuchende)

TECHNIK



VOL – Vorbereitungslehrgang Lehrabschlussprüfung in verschiedenen technischen Bereichen



Einstieg jederzeit möglich – Bitte um Kontaktaufnahme

Dauer: 8 Monate

Mindestteilnehmer:innen-Zahl: 6



Mo bis Fr: 08:00–16:30 Uhr



Praktikum



Sozialpädagogische Betreuung



Lehrabschlussprüfung



Prüfungsvorbereitung für die schriftliche Lehrabschlussprüfung, Fachrechnen, Fachkunde und Fachsprache + Qualipass Möglichkeit der Zubuchung Bildungscampus Elektro



Hermi-Hirsch-Weg 3, 1120 Wien



INFOTAGE

jeden dritten Freitag
im Monat

Lehrabschlussprüfungen in:

Elektrotechnik, Metall-, Maschinenbautechnik, Mechatronik, Glasbautechnik, Karosseriebautechnik, Spengler:in

Zugangsvoraussetzungen – gesetzliche Voraussetzungen für außerordentliche Lehrabschlussprüfungen (§23a, §27a Berufsausbildungsgesetz).

Zubuchungen über BBE-Kompetenzzentrum oder direkt über Kostenvoranschläge (für Berufstätige sowie Arbeitssuchende)

TECHNIK



Überbetriebliche Lehrausbildung – Glasbautechnik



jeweils Februar, ggf. September



Mo bis Fr: 08:00–17:30 Uhr, 3 Jahre



Praktikum



Sozialpädagogische Betreuung



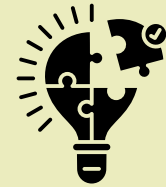
Lehrabschlussprüfung



Zusatzförderung Deutsch



Hermi-Hirsch-Weg 3, 1120 Wien



ERPROBUNG

4 Tage
bitte um
Anmeldung

Überbetriebliche Lehrausbildung Glasbautechnik

Glasverarbeitung, Kunstverglasung, Fenster-Reparatur und Metallbearbeitung, Fertigung von Bilderrahmen, Montage

Zugangsvoraussetzungen:

Junge Erwachsene bis 21 Jahre, die beim AMS gemeldet sind und keine reguläre Lehrstelle gefunden haben.

Um herauszufinden, ob der Beruf Glasbautechniker:in der passende ist, sind viertägige Berufs-Checks verpflichtend. Auch informelle Schnuppertage sind gruppenweise oder individuell möglich: Bei Interesse bzw. Anmeldung zu unseren Erprobungen bitten wir um Kontaktaufnahme.

TECHNIK



IN PLANUNG 2026

Zertifizierungen über WKO für

Digitales Bauen – BIM Building Information Modeling

Grundlagen ACAD, Heizungen,
Revit, Sanitärtechnik, Kältetechnik,
Lüftungstechnik, AutoCad

Regionale Innovative Spezialausbildung zum Erfolg CNC

Grundlagen in Spannungs-,
Steuerungstechnik/CNC,
Maschinenbau, Sinumerik, 3D-Druck



Mit Bitte um Kontaktaufnahme



Mit Bitte um Kontaktaufnahme



Mo bis Fr: 08:00–16:30 Uhr



Mo bis Fr: 08:00–16:30 Uhr



Zertifizierte:r BIM-Konstrukteur:in



Zertifizierte:r CNC-Techniker:in



Informationen dazu finden Sie zeitnah auf unserer
Website: www.oejab.at/bpi

BÜROKAUFMANN / BÜROKAUFFRAU



Modulare Qualifizierung und Aktivierung Bürokaufmann, Bürokauffrau



06.10.2025–21.04.2026 /
18.05.2026–04.12.2026



Mo bis Fr: 08:00–16:30 Uhr



Praktikum



Sozialpädagogische Betreuung



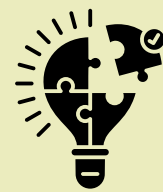
Lehrabschlussprüfung, ÖIF B2-Prüfung



Fachsprache Deutsch
für kaufmännisch-administrative
Berufe



Hermi-Hirsch-Weg 3, 1120 Wien



INFOTAGE

29.04.2026

06.05.2026

um 8 Uhr

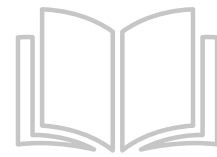
INFO-TAS: 825218
QUALI-TAS: 825217

Ausbildung zum Lehrberuf Bürokaufmann/Bürokauffrau Kund:innenverkehr, Zahlungsverkehr (Rechnungslegung, Buchführung, Belegorganisation etc.), Grundkenntnisse in Administration und bürokaufmännischem Verständnis, Termin- und Warenmanagement

Zugangsvoraussetzungen:

Personen mit Deutschkenntnissen auf min. B1-Niveau ab dem vollendeten 15. Lebensjahr und Aufenthaltstitel: asylberechtigt, subsidiär schutzberechtigt, drittstaatsangehörig oder vertrieben, die eine Arbeitsaufnahme bzw. eine Lehrabschlussprüfung anstreben und über keine oder nur geringe Vorerfahrung verfügen.

(Fach)-sprache Deutsch



uBUNTu



12.01.2026–27.04.2026 /
04.05.2026–19.08.2026/
07.09.2026–22.12.2026



Mo bis Fr: 9:00–12:00 Uhr oder
Mo bis Fr: 12:30–15:30 Uhr



Berufsorientierung



Sozialpädagogische Betreuung



Kursbesuchsbestätigung, ÖIF B2 Prüfung



Unternehmensbesichtigungen
Praktische Erprobungen – versch.
Berufszweige inhouse



Hermi-Hirsch-Weg 3, 1120 Wien



INFOTAGE

08.+09.01.2026

28.+30.04.2026

03.+04.09.2026

um 8 Uhr

INFO-TAS: 825219
QUALI-TAS: 825220

Sprachkurs Deutsch B2 inklusive Berufsorientierung

Zugangsvoraussetzungen:

Personen mit Deutschkenntnissen auf min. B1-Niveau ab dem vollendeten 15. Lebensjahr und Aufenthaltstitel: asylberechtigt, subsidiär schutzberechtigt, drittstaatsangehörig oder vertrieben.

(Fach)-sprache Deutsch



Mit Pädagogik zum Ziel: Fachsprache Deutsch B2 inkl. DaZ-Tools für pädagogische (Assistenz-)Berufe



12.01.2026–27.04.2026 /
04.05.2026–19.08.2026/
07.09.2026–22.12.2026



Mo bis Fr: 9:00–12:00 Uhr oder
Mo bis Fr: 12:30–15:30 Uhr



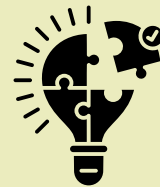
Sozialpädagogische Betreuung



Kursbesuchsbestätigung



Hermi-Hirsch-Weg 3, 1120 Wien



INFOTAGE

08.+09.01.2026

28.+30.04.2026

03.+04.09.2026

um 8 Uhr

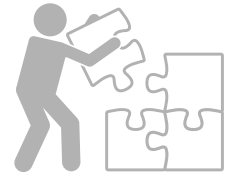
INFO-TAS: 826386
QUALI-TAS: 826387

Sprachkurs Deutsch B2 inklusive Methodik/Didaktik im DaZ-Unterricht,
Selbstreflexionsphasen

Zugangsvoraussetzungen:

Personen mit Deutschkenntnissen auf min. B1-Niveau ab dem vollendeten 15. Lebensjahr und Aufenthaltstitel: asylberechtigt, subsidiär schutzberechtigt, drittstaatsangehörig oder vertrieben.

QUALIFIKATIONS-CHECK



BBE Kompetenzzentrum zur Anerkennung im Ausland erworbener Qualifikationen



Alle 2 Wochen Info-Clearing und
Aufnahmeverfahren Mit Bitte um Anmeldung



10 Tage, nach individueller Zeiteinteilung



Assessmentcenter



Einzelcoaching



Expertise, Individuelle Nachbetreuung



Hermi-Hirsch-Weg 3, 1120 Wien

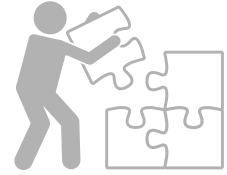
TAS: 835694/1

Mitgebrachte Qualifikationen werden festgestellt und Empfehlungen nächster Schritte erarbeitet.

Zugangsvoraussetzungen:

Beim AMS bzw. in Wien, Niederösterreich oder im Burgenland gemeldet, im Ausland erworbene Berufserfahrung oder Ausbildung in einem Lehrberuf, der in Österreich anerkannt ist oder unterrichtet wird, Deutschkenntnisse ab A2-Niveau, im Idealfall übersetzte Ausbildungsnachweise, Diplome und Zeugnisse

QUALIFIKATIONS-CHECK



Mit Kompetenz ankommen – MIKA



07.01.2024–18.12.2026
Mit Bitte um Anmeldung



3 Monate Fachsprache Deutsch, fachliches Assessment jeweils 1 Woche



Fachliches Assessmentcenter



Berufs- und Ausbildungsberatung



Kursbesuchsbestätigung, ÖIF B2 Prüfung



Individuelle Nachbetreuung, bei Bedarf finanzielle Unterstützung bei der Übersetzung von Zeugnissen (mit Beglaubigung), Fachsprache Deutsch für kaufmännisch- administrative Berufe, Erstellung einer Expertise



Hermi-Hirsch-Weg 3, 1120 Wien

Bedarfsorientierte Kompetenzerhebung in den Bereichen Soziales, Kaufmännisches, Administration, Handel, Verkauf, Medientechnik, Mediendesign sowie Technik und Beratung zu weiteren Schritten bzgl. Erwerbstätigkeit und Bildungsmaßnahmen inkl. Fachsprache Deutsch für kaufmännisch- administrative Berufe und Berufsorientierungsworkshop für Jugendliche (15–25 Jahre)

Zugangsvoraussetzungen:

Frauen (ohne Altersbeschränkung), Jugendliche zwischen 15 und 25 (w/m/d) und Männer bis einschließlich 25 Jahre die über einen der folgenden Status verfügen: Drittstaatsangehörige mit gültigem Aufenthaltstitel in Österreich

Wir danken unseren Fördergebern, Partnern und der Wirtschaft!



Kofinanziert von der Europäischen Union und vom Bundeskanzleramt



 Bundeskanzleramt



ZERTIFIZIERUNGS
STELLE



**Fertigkeiten, Vorbildung,
Interessen aktivieren
Chancen am
Arbeitsmarkt verbessern**

**Haben Sie Fragen?
Zu Kursen oder Infotagen?**

**Senden Sie uns ein E-Mail oder rufen Sie uns
einfach an!**



www.oejab.at/bpi



01 8107382-11



office@bpi.ac.at



Hermi-Hirsch-Weg 3, 1120 Wien

